

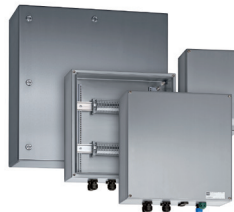
PORTAFOLIO DE PRODUCTOS



Serie 8150/8146

- Cajas y soluciones certificadas globalmente para ambientes explosivos, corrosivos y temperaturas extremas.
- Material en acero inoxidable 316 o Fibra de vidrio reforzado (RFP).
- Flexibilidad para hacer entradas/perforaciones sin alterar las certificaciones.
- Disponible en cajas, cajas de terminales, botoneras y switch de desconexión (con o sin fusibles de protección).
- Clase I, II División 2. Zona 1 ATEX/ IECEx

Cajas de Terminales



Botoneras



Switches de Conexión



Alarmas y Señalización

- Sistemas de alarmas de visualización, auditivas o combinación.
- Solución compacta con tecnología LED de bajo consumo de energía.
- Disponible en 8 colores de lentes y 32 diferentes sonidos a escoger.
- Clase I, División 1 y División 2. Zona 1 ATEX/ IECEx



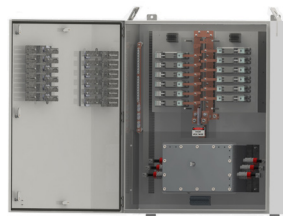
Luminarias

- Lámparas industriales con la última tecnología en LED.
- Eficiencia en consumo de energía manteniendo alta luminosidad.
- Material no metálico, perfecto para ambientes corrosivos.
- Disponibles como luminarias de techo, tubulares y de emergencias.
- Zona 1 ATEX / IECEx y Solución Industrial



Sistemas EPIK

- Tableros de Distribución de Potencia y Arrancador de Motor con tecnología EPIK.
- Componentes encapsulados creando una solución ligera, segura, fácil de instalar y fácil de mantener.
- Gabinetes de acero inoxidable, perfectos para ambientes corrosivos.
- Sin necesidad de sellar las entradas al gabinete. Entradas con prensacables.
- Clase I, II División 2. Zona 1 ATEX/ IECEx



Sello en Fábrica

- Tableros de Distribución de Potencia y Arranque de Motor con tecnología sello en fábrica.
- Excelente solución que permite usar componentes industriales mientras que la instalación y cableado en campo se lleva a cabo en caja de terminales.
- Conexión entre caja de explosión y caja de terminales hecha en fábrica.
- Sin necesidad de sellar las entradas al gabinete. Entradas con prensacables.
- Clase I, II División 2. Zona 1 ATEX/ IECEx



Conectores SolConex

- Plugs y sockets con protección para áreas clasificadas.
- Para voltaje de hasta 125 Amps, 4 polos y 5 conductores.
- Con posibilidad para "tag out".
- Configuración según amperaje y voltaje para evitar errores de conexión.
- Clase I, II División 2. Zona 1 ATEX/ IECEx



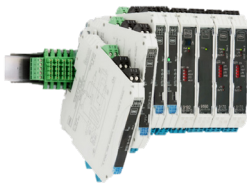

Conectores miniCON

- Conectores de desconexión rápida. Conectores de 8 pines y hasta 16Amps.
- 3 posibles configuraciones para evitar errores de conexión
- Desconexión en energizado es posible y seguro.
- Disponibles para potencia y para comunicación ethernet.
- Material en acero inoxidable 316 o Fibra de vidrio reforzado (RFP)
- Clase I, II División 2. Zona 1 ATEX/ IECEx



<h3>Serie 8265 GUB</h3> <ul style="list-style-type: none"> • Caja a prueba de explosión certificada. • Material aluminio- Grado Marino. • Disponible en 6 tamaños con o sin ventana. • Fácil de ordenar y envío rápido en soluciones estándares (con o sin entradas) • Solución ideal para instalación de equipo con arqueo en áreas clasificadas. • Clase I, II, División 1. Zona 1 ATEX/ IECEx 	<h3>Monitoreo de conexión a Tierra</h3> <ul style="list-style-type: none"> • Solución para el monitoreo de conexión a tierra durante transferencia de materiales para evitar descargas electrostáticas. • Uso típico en transferencia a vagones/tren, pipas o tambores. • Diseño robusto usando caja 8265 GUB. • Contacto seco para alarma a controlador o sistema de transferencia. • Clase I, II División 1. Zona 1 ATEX/ IECEx 
--	--

Soluciones con Seguridad Intrínseca ISpac & IS1+

<ul style="list-style-type: none"> • ISpac- aisladores galvánicos con seguridad intrínseca. • Solución compacta con energizado en rail din vía pac-bus. Solucion modular. • IS1+ - E/S remotas con o sin seguridad Intrínseca. Comunicación via Ethernet IP, ProfiNET, Profibus DP y Modbus TCP. • Solución Clase I, II, Division 2 & Zona 2 con gateway universal y temp. extrema. • Unica solución en el mercado para Clase I División 1 en gabinete NEMA 4X. 	<h4>ISpac Aisladores Galvánicos</h4> 	<h4>IS1+ E/S Remotas Clase 1, Div 2/ Zona 2</h4> 	<h4>IS1+ E/S Remotas Clase I, Div 1</h4> 
--	--	---	--

<h3>PCs Industriales y Terminales</h3> <ul style="list-style-type: none"> • Pantallas industriales certificadas para áreas de riesgo. Zona 1, Zona 2, Clase I División 1 y Clase I División 2 • Diferentes opciones según la aplicación. Windows 10, RDP/VNC, PXE-BOOT o Codesys WebVisu. • Disponibles desde 7" hasta 22" con rangos de temperatura desde -40°C hasta 65°C • Modelos disponibles para instalacion al aire libre ya que cuentan con pantalla de alto brillo. 	<h3>Cámaras y Sistemas CCTV</h3> <ul style="list-style-type: none"> • Cámaras industriales configurables vía dirección IP. Compatibles con sistemas ONVIF. • Ideales para ambientes extremos. Material en acero inoxidable. • Opciones disponibles en PTZ, Zoom y Térmica. • Clase I, II División 2. Zona 1 ATEX/ IECEx 
--	--

<h3>Purga y Presurización</h3> <ul style="list-style-type: none"> • Sistema automático, fácil de programar. Incluye válvula solenoide. • Equipo puede ser instalado dentro o fuera del gabinete. • Compacta y económica. • Material en FRP. Excelente para ambientes corrosivos. • Disponible en 24VDC o 230VAC • Disponible como Ex pz; Ex px. • Certificado para ATEX/IECEx 	<h3>Accesorios</h3> <ul style="list-style-type: none"> • Portafolio con opciones internacionales. • Prensacables disponibles en diferentes materiales (acero inoxidable, aluminio, níquel). • Para cable armado y no armado • Conductos Hubs, Breathers y uniones. • Disponibles en métrico o NPT. • Componentes certificados para áreas clasificadas. Exe, Exd. 
--	--



<p>CONTACTO MÉXICO Ing. Ivone Pérez T 833 189 20 50 E ivone.perez@pryser.com.mx</p>	<p>Ing. Jorge Pérez T 833 245 00 30 E jorge.perez@pryser.com.mx</p>	<p>Ing. José Ham T 833 849 81 68 E jose.ham@pryser.com.mx</p>
---	---	---